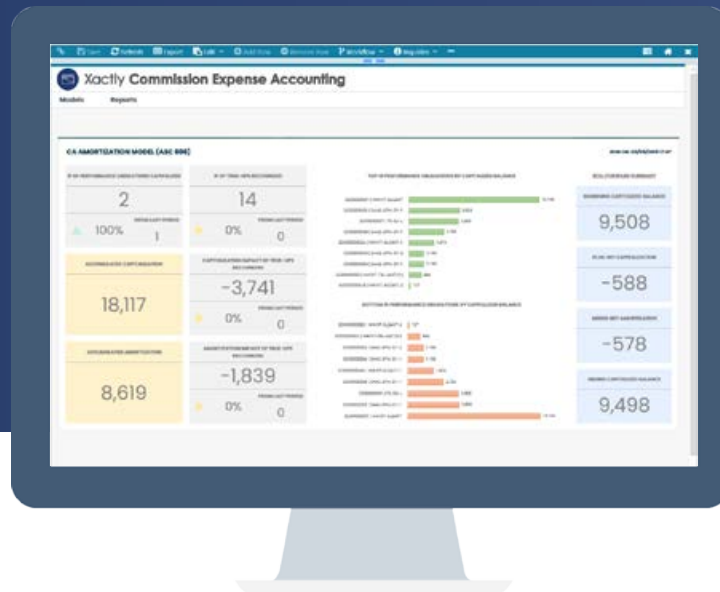




Xactly Commission Expense Accounting



Xactly Commission Expense Accounting (CEA), est la seule solution complète existant dans ce secteur d'activité et conforme à la norme IFRS 15, pour gérer les commissions ou les "coûts d'obtention d'un contrat", selon les nouvelles normes de reconnaissance de chiffre d'affaires. Incluant la capitalisation et le plein amortissement, Xactly CEA permet aux entreprises de veiller en toute sécurité à leurs obligations de performance et de s'assurer qu'elles sont conformes aux nouvelles normes de comptabilité pour les paiements de commissions.

DES AJUSTEMENTS DYNAMIQUES

Avec Xactly CEA, on peut créer facilement des plans d'amortissement détaillés conformes à la norme IFR 15. Lorsqu'il se produit des ajustements de paiements, les entreprises peuvent automatiquement rééquilibrer les soldes de capitalisation et d'amortissement, basés sur les mises à jour ou les changements apportés aux contrats, aux plans ou aux créditeurs.

UNE IMMENSE BIBLIOTHEQUE DE RAPPORTS

Vous bénéficierez d'une vision globale du cycle de vos dépenses en commissions grâce à une bibliothèque de rapports et de tableaux de bord pré-construits et automatisés, y compris des calendriers d'amortissement, des états de rentabilité, des comparaisons de modèles de comptabilité et un récapitulatif des reconductions par groupe.

PILOTAGE INTEGRE DES METHODES ET DES TACHES

Intégré avec toute la suite Xactly concernant le pilotage commercial (en anglais sales performance management (SPM), Xactly CEA s'intègre harmonieusement dans l'infrastructure existante de votre entreprise, y compris les systèmes de gestion de la relation clients (CRM), de ressources humaines (HRIS), de suivi de formation (CLM) et les logiciels de CPQ (configure, price, quote). Xactly CEA gère n'importe quel nombre de dossiers comptables et interagit avec tous les systèmes de comptabilité en aval.

DES METHODES RETROSPECTIVES INTEGRALES OU MODIFIEES

Xactly CEA propose une solution complète et intégrale pour automatiser la conformité avec la norme IFRS 15, y compris les méthodes rétrospectives intégrales ou modifiées.

UNE PISTE CLAIRE POUR LES AUDITS

Xactly CEA fournit des pistes d'audit claires grâce à son système de dossiers unique, sécurisé et exact. Grâce à son système automatisé et traçable de gestion des modifications, Xactly CEA simplifie les vérifications et donne aux entreprises la confiance en l'exactitude de leurs données de commission, sans oublier des informations exhaustives au niveau des clients, des contrats ou des produits.

UN PILOTAGE DES PERFORMANCES COMMERCIALES D'ENVERGURE MONDIALE

Un bilan des données de paye et de performance

Planning

Xactly AlignStar for Territory Planning, Quota, Commission Expense Forecasting, Benchmarking

Exécution

Xactly Incent, SimplyComp, Commission Expense Accounting

Optimisation

Xactly Objectives, Inspire, Estimator, Alignstar for Sales Management, Insight for Sales

PLATEFORME IA DE PERFORMANCE COMMERCIALE

 Xactly Connect

CRM CPQ ERP HCM

TOUT CECI ASSISTÉ PAR LE SUPPORT ET LE SERVICE D'XACTLY, RECONNUS AU NIVEAU INTERNATIONAL

PLANNING

Rationalisez et simplifiez les méthodes de planification commerciales, dont le planning des secteurs géographiques, des quotas et des effectifs, la conception des plans de commission et la prévision des charges.

- **Augmentez votre productivité** – en réduisant le temps passé à la planification des secteurs et en gagnant du temps consacré à la vente pure, grâce à des secteurs compacts et efficaces en termes de temps de trajet.
- **Construisez une relation de confiance** – grâce à des commissions payées sans erreur et des conceptions de territoires s'appuyant sur des données précises.
- **Améliorez la précision de vos prévisions** – en calculant simplement vos prévisions de commissions lorsque les contrats changent.

EXECUTION

Réalisez une croissance plus forte grâce à des équipes motivées et impliquées et assurez-vous que les processus stratégiques soient exécutés plus de rapidité et d'exactitude grâce à ICM et Commission Expense Accounting.

- **Provide accurate financial forecasts** – Obtenez des prévisions financières précises – grâce à un tableau plus précis des données commissions de votre entreprise
- **Maximisez le retour sur investissement de vos solutions SPM** – avec des capacités d'intégration de données à base de normes, qui s'harmonisent avec votre infrastructure existante
- **Automatisez les processus opérationnels clés** – pour augmenter l'efficacité, améliorer l'alignement et éliminer les erreurs

OPTIMISATION

Exploitez le potentiel de l'IA (intelligence artificielle) et de l'apprentissage machine pour optimiser les performances de votre organisation commerciale, grâce à un historique de données de paye et de performances sur plus de 13 ans, qui vous permettra d'adapter votre stratégie.

- **Stimulez la productivité commerciale** – grâce à une vision globale de la santé et de la performance de vos équipes commerciales, qui vous permet de faire les ajustements nécessaires.
- **Repérez rapidement les facteurs de risque** – prédisez la défection des commerciaux, les noyaux de sous-performance, et les changements dans les indicateurs de vente.
- **Rendez le coaching plus efficace** – avec des bilans de performance individualisés, tels que des comparaisons de réalisation d'objectifs d'une année sur l'autre et l'accès à des tableaux de classement donnant lieu à des récompenses